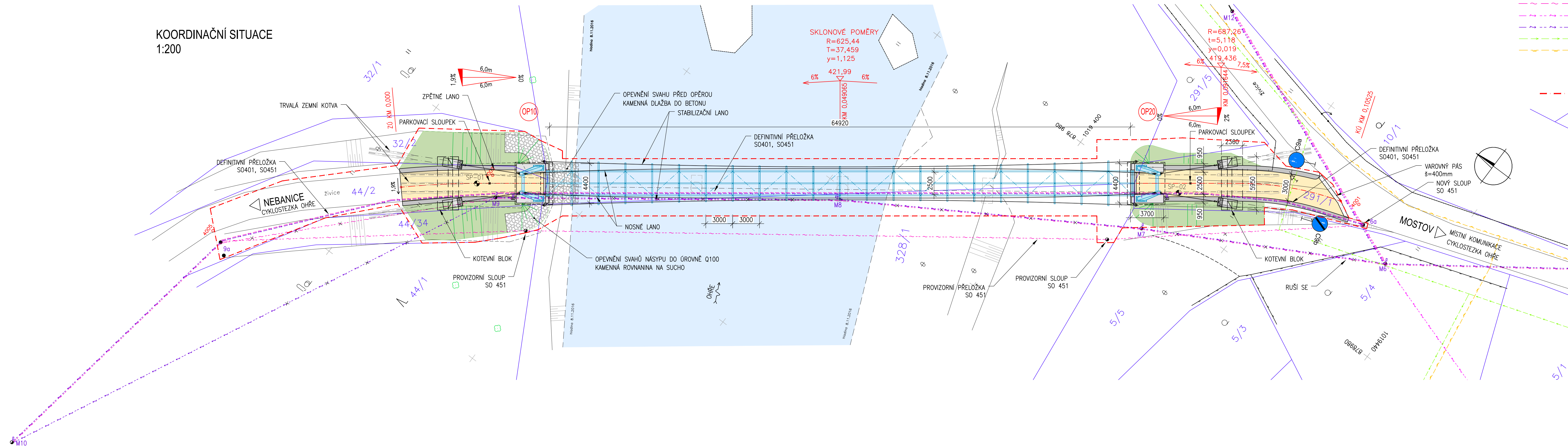


KOORDINAČNÍ SITUACE
1:200



LEGENDA :

- VZDUŠNÉ VEDENÍ CETIN
- NADZEMNÍ VEDENÍ NN DO 1kV ČEZ DISTRIBUCE
- NADZEMNÍ VEDENÍ NN (VO) OBEC ODRAVA
- VODOVOD PVC 90 CHEVAK
- STP PLYNOVOD RWE

OBVOD STAVENIŠTĚ

HRANICE PARCEL KN

OBJEKTOVÁ SKLADBA:

- SO 201 - LÁVKA PŘES OHŘI
- SO 401 - PŘELOŽKA VEŘEJNÉHO OSVĚTLENÍ
- SO 451 - PŘELOŽKA SDĚLOVACÍHO VEDENÍ CETIN

| | | | |
|----------|-------------------------|-------|--------|
| | | | |
| | | | |
| | | | |
| | | | |
| Změna č. | Text změny – odůvodnění | Datum | Podpis |

Souřadný systém: JTSK
Výškový systém: B.p.v.

| | | | | |
|---|--|-----------|--|---|
| Vypracoval: ING. LUDÉK OBERHOFNER | Zodp. projektant: ING. LUDÉK OBERHOFNER | HIP: | Techn. kontrola: ING. JAN PROCHÁZKA | Zhotovitel: PONTIKA s.r.o. IČO 26342669 Sportovní 4 360 09 Karlovy Vary tel. 353 228 240 pontika@pontika.cz |
| podpis: | podpis: | podpis: | podpis: | |
| Obec: MOSTOV | Kraj: KARLOVARSKÝ | | | |
| Objednatel PD: Obec Odrava, Odrava 22, 35002 Cheb | | | | |
| Zakázka: | | | | |
| REKONSTRUKCE LÁVKY PRO CYKLOSTEZKU OHŘE V MOSTOVĚ SO 201 - LÁVKA PŘES OHŘI | | | | |
| Název přílohy: KOORDINAČNÍ SITUACE | | | | |
| Č. zakázky: | | 2016-67 | | |
| Datum: | | 10/2017 | | |
| Formát: | | A4 | | |
| Měřítko: | | 1:200 | | |
| Stupeň PD: | | PDPS | | |
| Číslo přílohy: | | A.2 | | |
| | | Souprava: | | |